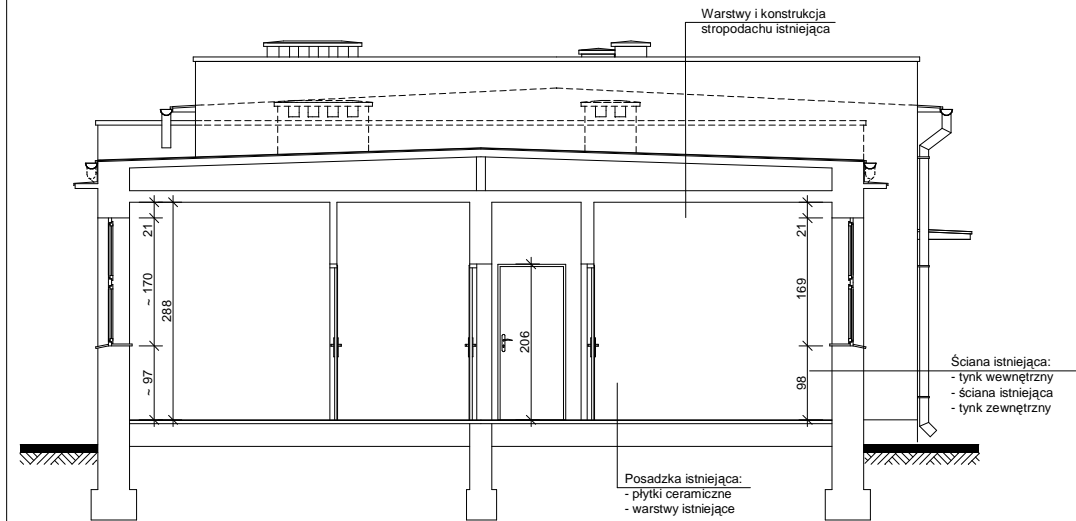
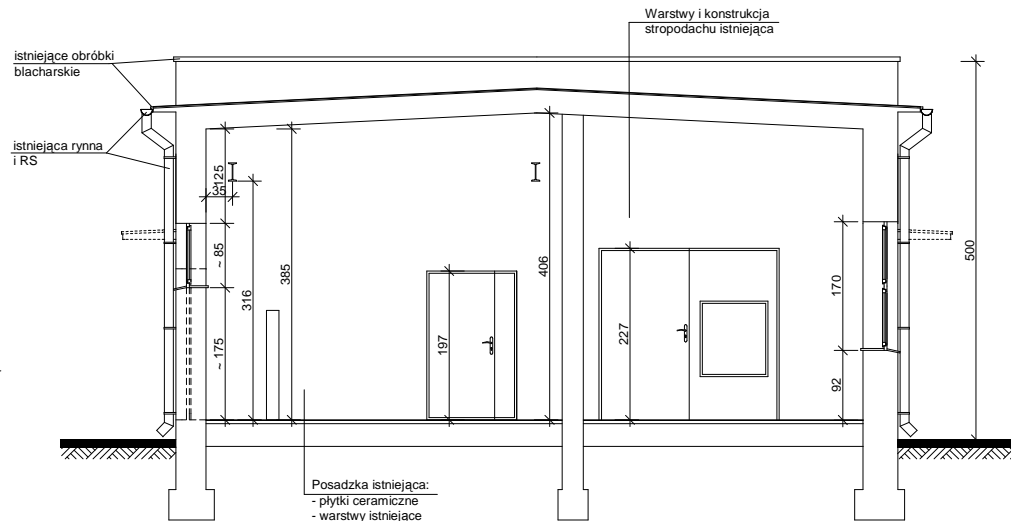


ZESTAWIENIE POMIESZCZEŃ			
Nr pom.	Wytyczenie	Powierzchnia [m ²]	Posadzka
1	Właz	1.50	plyta
2	Kuchnia	5.16	plyta
3	Salon	6.29	plyta
4	Umywalka	5.21	plyta
5	Sypialnia	4.80	plyta
6	Magazyn	2.57	plyta
7	Magazyn	3.22	właz
8	Kuchnia	1.67	plyta
9	Kuchnia	6.87	pos. bet.
10	Właz	19.03	pos. bet.
11	Hala dwuchw.	55.11	pos. bet.
12	Pomieszczenie agregatu	21.11	
13	Rozdzielacz	20.72	plyta
14	Pomieszczenie kotła	9.97	pos. bet.
15	Stal. opł.	9.84	pos. bet.
16	Stal. opł.	9.77	plyta
17	Pokój gosp.	7.78	plyta
Razem:		190.62	



PRZEKRÓJ A - A



PRZEKRÓJ B - B

INWENTARYZACJA
RZUT PARTERU,
PRZEKRÓJ A-A, B-B
1:100



Przedsiębiorstwo Inżynierii Sanitarnej
"MEKOR"
62-200 Gniezno, ul. Chudoby 16

Investor:
Gmina Osieczna
64-113 Osieczna, ul. Powstańców Wlkp. 6

Funkcja	Imię i Nazwisko	Nr uprawnień	Data	Podpis	Faza:
Projektował	mgr inż. arch. Paweł Pietrzak	64/2009	01.2016		P.B-W
Kreślił					Branta:
Sprawdził	mgr inż. arch. Małgorzata Mańczak	233/88/Pw	01.2016		Architektura
Obiekt:		Nazwa rysunku:		Nr arch.:	
Przebudowa i rozbudowa oczyszczalni ścieków w Osiecznej		Inwentaryzacja		153/PR/14	
Działki nr 195/9; 195/10; 195/11; 195/1; 89; j. ew. Osieczna; obręb Wojnowice		Rzut parteru, Przekrój A-A, B-B		Skala:	
		Budynek socjalno - techniczny		1:100	
		PRAWA AUTORSKIE ZASTRZEŻONE - Ustawa z dnia 04.02.1994r. (Dz.U. 1994 Nr 24 poz 83) Powielanie we wszelkiej postaci bez pisemnej zgody Autora zabronione.		Nr rys.:	
				1/1	
				Nr str.:	